



**MITSUBISHI
HEAVY INDUSTRIES**
AIR CONDITIONERS

HEAVY DUTY



KAZE SERIES

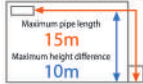


KAZE SERIES

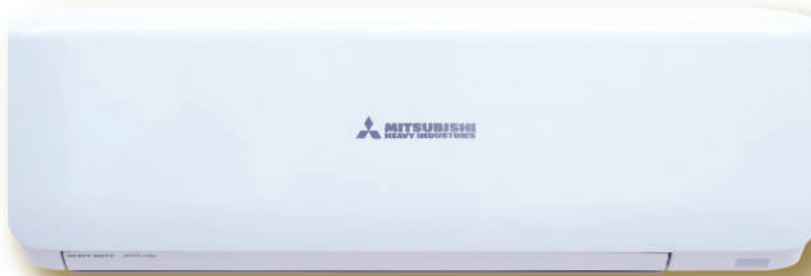
SRK/C10CXV-W1, SRK/C13 CXV-W1, SRK/C15CXV-W1



SRK/10CXV-W1, SRK/13CXV-W1



SRK/10CXV-W1
เหมาะสำหรับห้องขนาด 9-12 ตร.ม.
SRK/13CXV-W1
เหมาะสำหรับห้องขนาด 12-16 ตร.ม.



SRK/15CXV-W1



SRK/15CXV-W1
เหมาะสำหรับห้องขนาด 15-20 ตร.ม.



FUNCTIONS

ENERGY SAVING



COMFORT & CONVENIENCE



AIR FLOW



OTHERS



CLEAN OPERATION & FILTER



| Item (รายการ) | Model (รุ่น) | SRK/C10CXV-W1 | SRK/C13CXV-W1 | SRK/C15CXV-W1 |
|--|---------------------|--|-------------------|-------------------|
| Cooling Capacity (ความสามารถในการทำความเย็น) | Btu/h | 9,175 | 12,262 | 14,457 |
| Power Consumption (กำลังไฟฟ้าที่ใช้) | W | 725 | 965 | 1,090 |
| Running Current (พิกัดกระแสไฟฟ้า) | A | 3.3 | 4.6 | 5.2 |
| SEER (อัตราส่วนประสิทธิภาพพลังงานตามฤดูกาล) | Btu/(h·w) | 13.25 | 13.23 | 13.95 |
| Power Supply (แหล่งจ่ายไฟ) | V/Ph/Hz | 220 V / 1 Phase / 50 Hz | | |
| Indoor Unit (ชุดภายใน) | | | | |
| Noise Level (ระดับเสียง) | dB(A) | Hi : 40 / Lo : 30 | Hi : 41 / Lo : 33 | Hi : 41 / Lo : 29 |
| Exterior Dimensions (HxWxD) (มิติภายนอก) | mm | 262x769x230 | | 290x870x230 |
| Net Weight (น้ำหนักสุทธิ) | kg | 7.0 | 8.0 | 10.0 |
| Air Flow (อัตราการไหลของอากาศ) | m ³ /min | Hi : 8.5 | Hi : 8.6 | Hi : 10.0 |
| Fan Speed (ระดับความเร็วพัดลม) | | 5 ระดับ | | |
| Heat Exchanger (คอยล์เย็น) | | Louver Fins & Inner Grooved Tube (ลูเวอร์ ฟิน & อินเนอร์ ทูบ ฟิล์ม ฟิล์ม) | | |
| Fan Type (ชนิดพัดลม) | | Tangential Fan (แทนเจนทียาล แฟน) | | |
| Air Distribution Systems (ระบบกระจายอากาศ) | | Jet Flow (ส่งลมไกลที่สุด 11 เมตร), HI Power (ทำงานด้วยความเร็วสูงสุด 15 นาที) | | |
| Filter (แผ่นกรองอากาศ) | | Nano air filter (แผ่นกรองฝุ่นนาโน PM2.5), Natural Solar Filter (กำจัดกลิ่นไม่พึงประสงค์) | | |
| Air Purification System (ระบบฟอกอากาศ) | | 24 Hour ION (ไอออนสร้างประจุลบ 24 ชม.), Self Clean Operation (ระบบทำความสะอาดคอยล์เย็น) | | |
| Outdoor Unit (ชุดภายนอก) | | | | |
| Noise Level (ระดับเสียง) | dB(A) | 49 | 48 | |
| Exterior Dimensions (HxWxD) (มิติภายนอก) | mm | 540x780(+62)x290 | 595x780(+62)x290 | 595x780(+62)x290 |
| Net Weight (น้ำหนักสุทธิ) | kg | 29.0 | 32 | |
| Air Flow (อัตราการไหลของอากาศ) | m ³ /min | 32.8 | 30.6 | |
| Fan Speed (ระดับความเร็วพัดลม) | | 1 ระดับ | | |
| Refrigerant (สารทำความเย็น) | | R32 | | |
| Refrigerant Charge (ปริมาณสารทำความเย็น) | kg | 0.45 | 0.71 | 0.82 |
| Refrigerant Piping Size (ขนาดท่อสารทำความเย็น) | Liquid | Ø 6.35 (1/4") | | |
| | Gas | Ø 9.52 (3/8") | Ø 12.70 (1/2") | Ø 12.70 (1/2") |
| Heat Exchanger (คอยล์ร้อน) | | Louver Fins & Inner Grooved Tube (ลูเวอร์ ฟิน & อินเนอร์ ทูบ ฟิล์ม ฟิล์ม) | | |
| Fan Type (ชนิดพัดลม) | | Propeller Fan (พรอปเพลาเลอร์ แฟน) | | |
| Compressor Type (ชนิดคอมเพรสเซอร์) | | Rotary (โรตารี) | | |
| Expansion Device (อุปกรณ์ควบคุมความดัน) | | Capillary Tube (แคปิลลารี ทูบ) | | |

KAZE SERIES

SRK/C18CXV-W1, SRK/C24CXV-W1



SRK/18CXV-W1



SRK/24CXV-W1



SRK/18CXV-W1,SRK/24CXV-W1



SRK/18CXV-W1
เหมาะสำหรับห้องขนาด 16-23 ตร.
SRK/24CXV-W1
เหมาะสำหรับห้องขนาด 23-30 ตร.

FUNCTIONS

ENERGY SAVING



COMFORT & CONVENIENCE



AIR FLOW



OTHERS

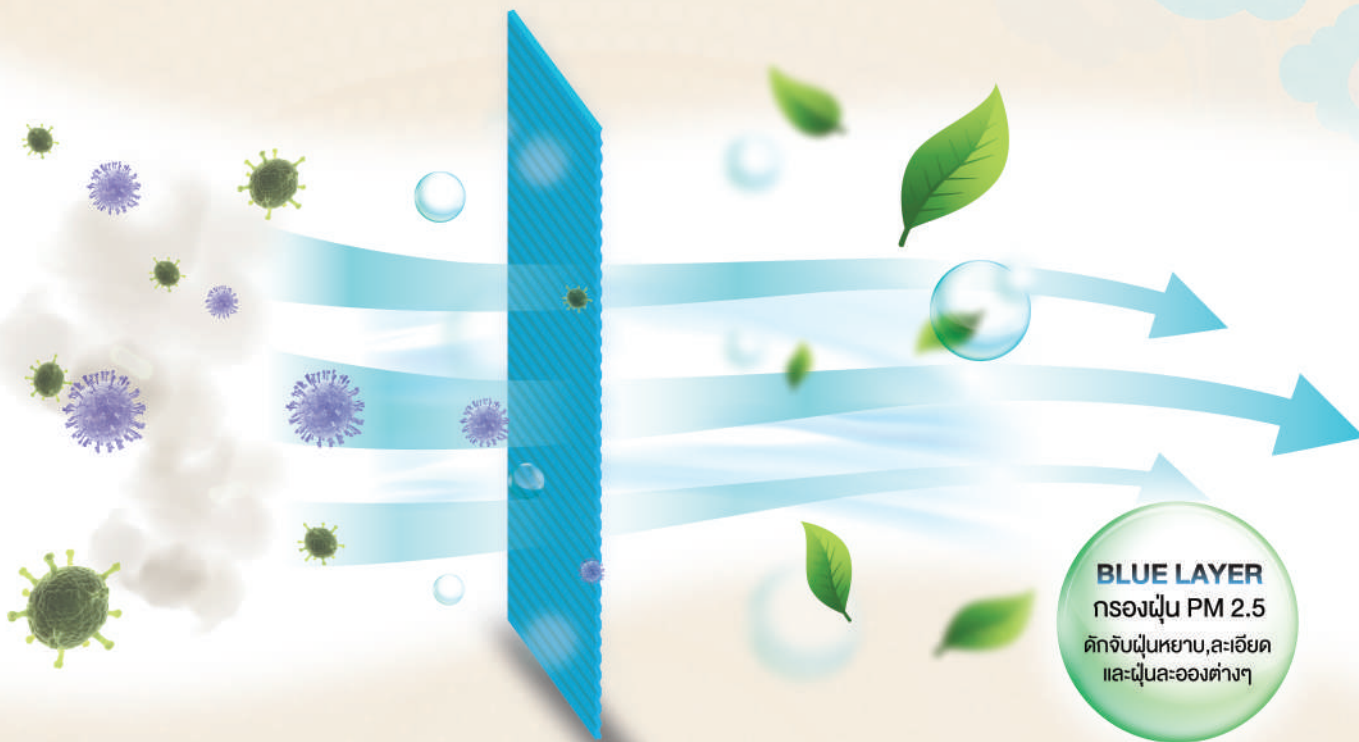


CLEAN OPERATION & FILTER



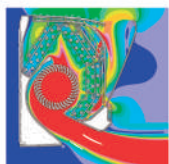
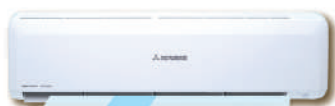
| Model (รุ่น) | | SRK/C18CXV-W1 | SRK/C24CXV-W1 |
|--|---------------------|--|----------------------|
| Item (รายการ) | | | |
| Cooling Capacity (ความสามารถในการทำความเย็น) | Btu/h | 18,447 | 25,249 |
| Power Consumption (กำลังไฟฟ้าที่ใช้) | W | 1,310 | 1,975 |
| Running Current (พิกัดกระแสไฟฟ้า) | A | 6.1 | 9.3 |
| SEER (อัตราส่วนประสิทธิภาพพลังงานตามฤดูกาล) | Btu/(h·w) | 14.94 ★★ | 13.44 |
| Power Supply (แหล่งจ่ายไฟ) | V/Ph/Hz | 220 V / 1 Phase / 50 Hz | |
| Indoor Unit (ชุดภายใน) | | | |
| Noise Level (ระดับเสียง) | dB(A) | Hi: 40 / Lo: 34 | Hi: 46 / Lo: 39 |
| Exterior Dimensions (HxWxD) (มิติภายนอก) | mm | 339 x 1,197 x 262 | |
| Net Weight (น้ำหนักสุทธิ) | kg | 16.0 | |
| Air Flow (อัตราการไหลของอากาศ) | m ³ /min | Hi : 19.0 | Hi : 22.0 |
| Fan Speed (ระดับความเร็วพัดลม) | | 5 ระดับ | |
| Heat Exchanger (คอยล์เย็น) | | Louver Fins & Inner Grooved Tube (ลูเวอร์ ฟิน & อินเนอร์ ทูบ ทุบลูก) | |
| Fan Type (ชนิดพัดลม) | | Tangential Fan (แทนเจนทียาล แฟน) | |
| Air Distribution Systems (ระบบกระจายอากาศ) | | Jet Flow (เจตฟลอปีกที่ 17 เมตร), Hi Power (ทำงานด้วยความเย็นสูงสุด 15 เมตร) | |
| Filter (แผ่นกรองอากาศ) | | Nano air filter (แผ่นกรองฝุ่นขนาด PM2.5), Natural Solar Filter (กำจัดกลิ่นไม่พึงประสงค์) | |
| Air Purification System (ระบบฟอกอากาศ) | | 24 Hour ION (ไอออนสร้างประจุลบ 24 ชม.), Self Clean Operation (ระบบทำความสะอาดด้วยตัวเอง) | |
| Outdoor Unit (ชุดภายนอก) | | | |
| Noise Level (ระดับเสียง) | dB(A) | 50 | 55 |
| Exterior Dimensions (HxWxD) (มิติภายนอก) | mm | 640 x 800(+71) x 290 | 750 x 880(+88) x 340 |
| Net Weight (น้ำหนักสุทธิ) | kg | 44.5 | 57.5 |
| Air Flow (อัตราการไหลของอากาศ) | m ³ /min | 37.0 | 60.0 |
| Fan Speed (ระดับความเร็วพัดลม) | | 1 ระดับ | |
| Refrigerant (สารทำความเย็น) | | R32 | |
| Refrigerant Charge (ปริมาณสารทำความเย็น) | kg | 1.00 | 1.20 |
| Refrigerant Piping Size (ขนาดท่อสารทำความเย็น) | Liquid Gas | 6.35 (1/4") 15.88 (5/8") | |
| Heat Exchanger (คอยล์ร้อน) | | Louver Fins & Inner Grooved Tube (ลูเวอร์ ฟิน & อินเนอร์ ทูบ ทุบลูก) | |
| Fan Type (ชนิดพัดลม) | | Propeller Fan (พรอปเพลาเลอร์ แฟน) | |
| Compressor Type (ชนิดคอมเพรสเซอร์) | | Rotary (โรตารี) | |
| Expansion Device (อุปกรณ์ควบคุมความดัน) | | Capillary Tube (แคปิลลารี ทิว) | |

NANO AIR FILTER PM2.5



JET FLOW TECHNOLOGY

การออกแบบระบบจ่ายลมด้วยเทคโนโลยีเดียวกับใบพัด
ในเครื่องยนต์ไฟฟ้าทำให้สามารถส่งลมไปได้ระยะไกล



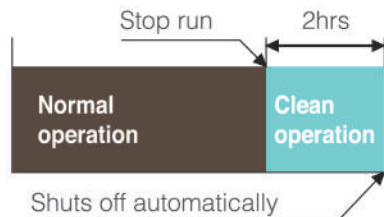
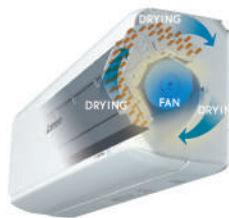
POSITIONING OF INSTALLATION

การตั้งห้องการกระจายลม
ในกรณีที่ตำแหน่งติดตั้งอินดอร์ยูนิต
(Indoor unit) อยู่ติดผนัง



SELF CLEAN OPERATION

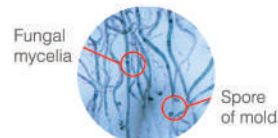
ฟังก์ชันที่ทำให้คอยล์เย็นแห้งเพื่อยับยั้ง
การเจริญเติบโตของเชื้อราโดยพัดลม
จะทำงานในรอบต่ำเพื่อเป่าลมไล่ความชื้น
ออกจากรังฟังก์คอยล์เป็นเวลา 2 ชั่วโมง
หลังจากปิดเครื่อง



SITUATION OF MOLD AFTER ONE WEEK

When you don't execute
"Self Clean Operation"

Fungal mycelia expand.



When you execute
"Self Clean Operation"

The spore of mold doesn't germinate.

